

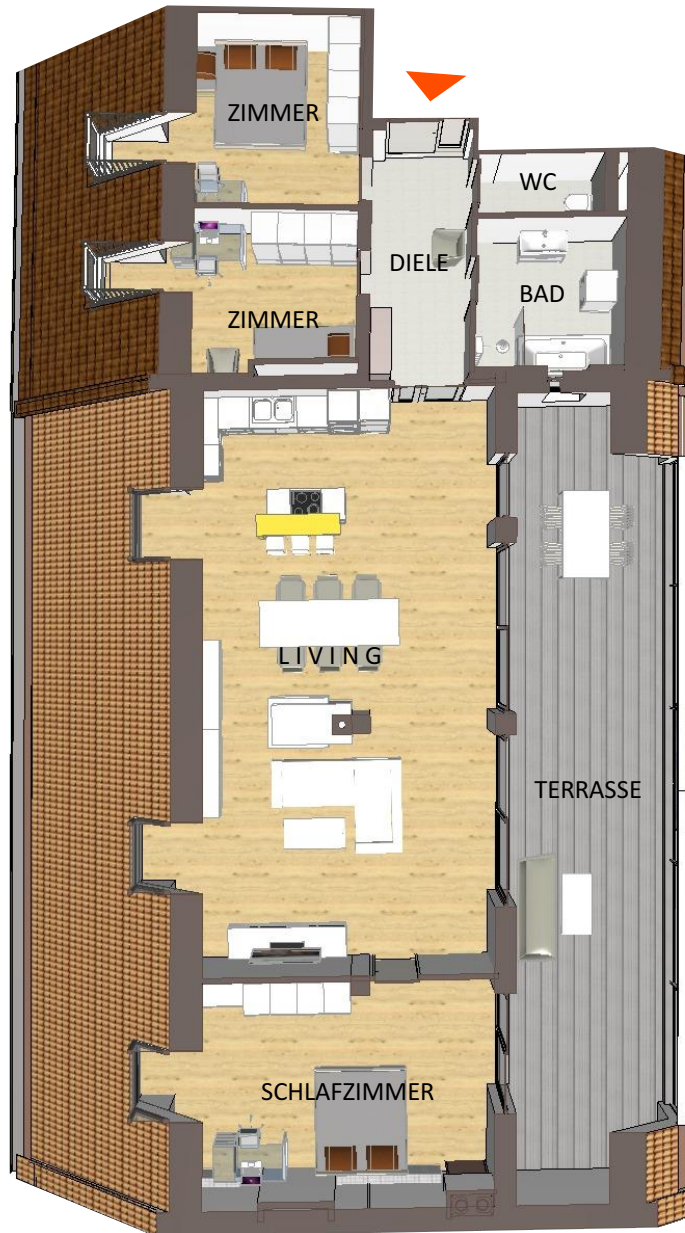
## TOP 301

TYP: 4-ZI-DACHGESCHOSS LAGE: 3.GESCHOSS

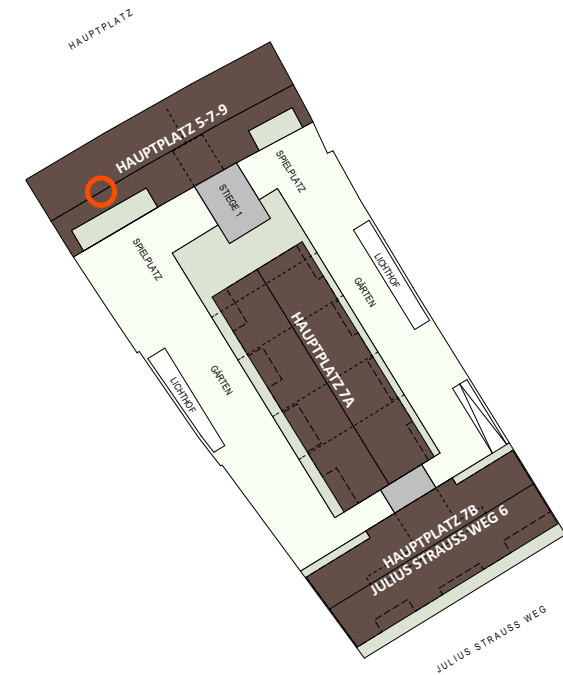
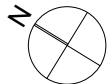
|     |      |    |              |       |
|-----|------|----|--------------|-------|
| HNF | 3.OG | 01 | DIELE        | 8,52  |
| HNF | 3.OG | 02 | LIVING       | 65,83 |
| HNF | 3.OG | 03 | SCHLAFZIMMER | 25,84 |
| HNF | 3.OG | 04 | ZIMMER       | 11,99 |
| HNF | 3.OG | 05 | ZIMMER       | 14,33 |
| HNF | 3.OG | 06 | WC           | 2,52  |
| HNF | 3.OG | 07 | BAD          | 7,84  |

**136,87 m<sup>2</sup>**

|     |      |    |          |       |
|-----|------|----|----------|-------|
| ZFr | 3.OG | 09 | TERRASSE | 45,81 |
|-----|------|----|----------|-------|



SYMBOLDARSTELLUNG DES WOHNUNGSGRUNDRISSSES



WOHN-, BÜRO- UND GESCHÄFTSCENTER SAILLERHOF projekt  
TOP 301 inhalt



Architekten  
Arch. DI Rudi Raß  
Ing. Michael Fleischhacker  
Glacisstraße 59  
8010 Graz

T +43 (316) 832444 0  
F +43 (316) 832444 13  
E [architektur@kfr.at](mailto:architektur@kfr.at)  
W [www.kfr.at](http://www.kfr.at)

ÜBERSICHTSPLAN

| datum              | blatt   |
|--------------------|---------|
| 09.02.2017         | TOP 301 |
| projekt / plan nr. |         |
| 357B.900.22        |         |